

Guía práctica: Comunidades Energéticas y Decrecimiento

¿Por qué una *Guía práctica de Comunidades Energéticas para el Decrecimiento*? Porque creemos que las Comunidades Energéticas son uno de los focos de esperanza de la transición energética justa y con participación ciudadana, y que el Decrecimiento tiene el potencial de amplificar su carácter transformador.

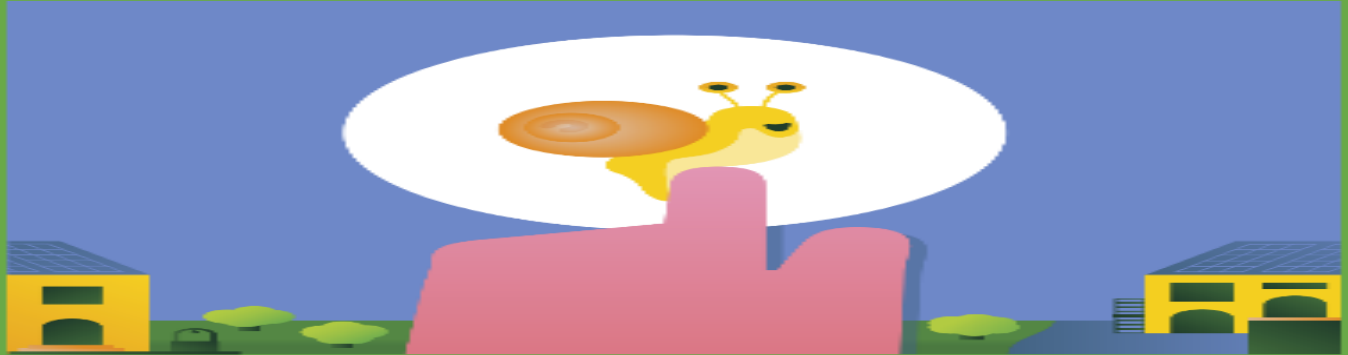
A pesar de que existe una larga tradición de comunidades que se organizan en torno a la energía, la publicación de las directivas europeas 2018/2001 y 2019/944 ha provocado un auténtico *boom* de Comunidades Energéticas en la Unión Europea y cada vez más personas forman parte de ello. Seguramente, este crecimiento no habría sido posible sin el sustrato creado por los proyectos cooperativos de energía verde como Som Energia, GoiEner, Energética, La Corriente y Nosa Enerxía, entre otras experiencias.

Las consecuencias de la emergencia climática y de la escasez de los recursos están cada vez más presentes en nuestro día a día y están directamente relacionadas con un modelo económico que tiene como último objetivo el crecimiento de la producción de bienes y servicios; y, a más crecimiento, más consumo de recursos y más emisiones. El Decrecimiento, pues, surge como respuesta crítica al objetivo de crecer y busca reorganizar nuestras sociedades de manera justa a través de un modelo económico alternativo que las sitúe dentro de los límites planetarios.

Pensamos que los proyectos asentados y arraigados de las Comunidades Energéticas pueden aportar concreción y contenido práctico al Decrecimiento. A su vez, dota de una mirada profunda y crítica que sirve como brújula para elaborar una estrategia política que nos ayude a levantar la mirada del corto plazo y abordar temas de alcance estructural.

Así pues, nuestra motivación para crear esta guía práctica es contribuir a impulsar unas Comunidades Energéticas justas y comprometidas a través del Decrecimiento. Aportaremos recursos, herramientas y metodologías que faciliten y estimulen a lograr este objetivo. Sabemos que no es tarea fácil, pero también sabemos que es muy necesaria. Esperamos poder acompañaros en una parte de este viaje que ya estáis haciendo para transformar el modelo energético de raíz. El documento puede consultarse en [este enlace](#).

Guía práctica:
**Comunidades Energéticas
para el decrecimiento**



Forums Comunitats Energètiques i Ciutadanes i Comunitats Abastament

SomComunitats.com
SomComunitats
SomComunitats
SomComunitats

 Som
Comunitats
Comunitats Energètiques i Ciutadanes

 ODG
Organisme Regulador de l'Energia

[Fuente: [ODG](#). La guía se ha elaborado desde el ODG, en colaboración con [Som Comunitats](#) y [Som Energia](#)]